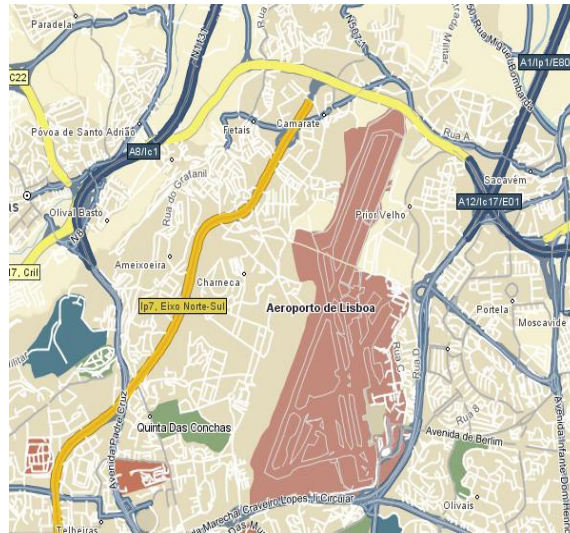
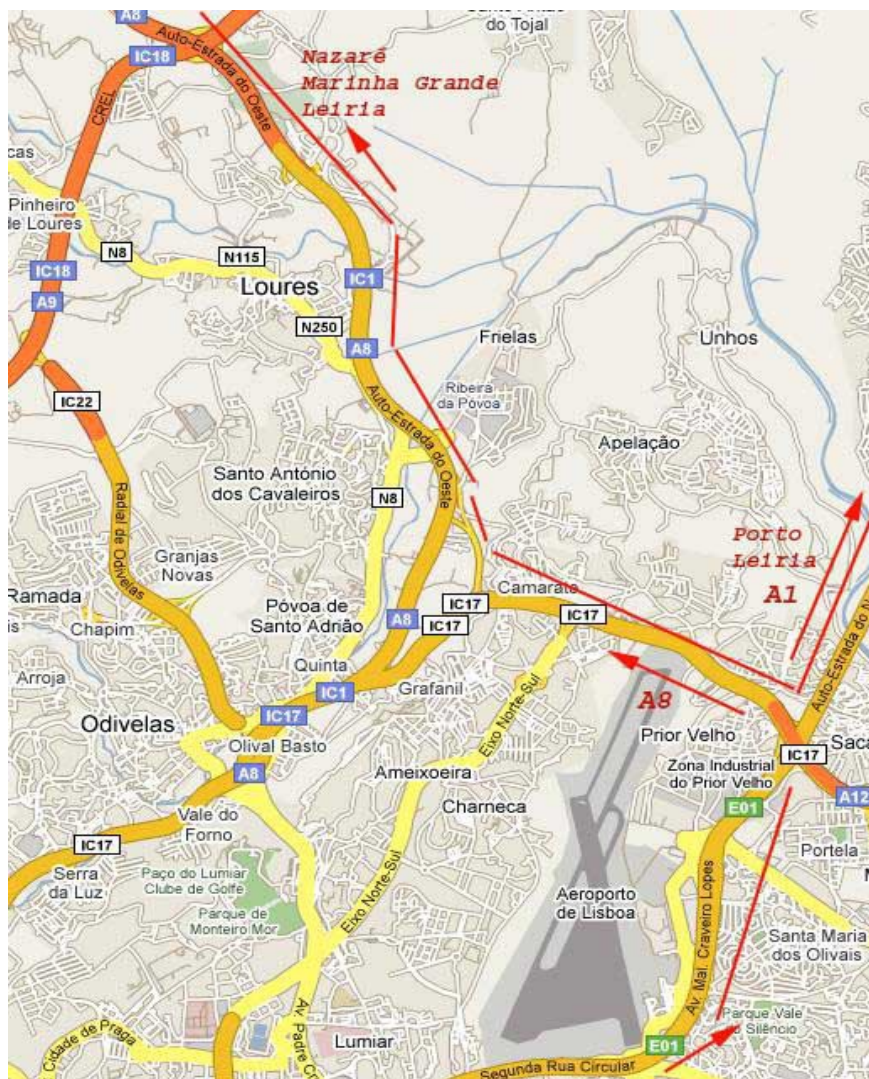


Anreise mit dem Flugzeug ab Lissabon

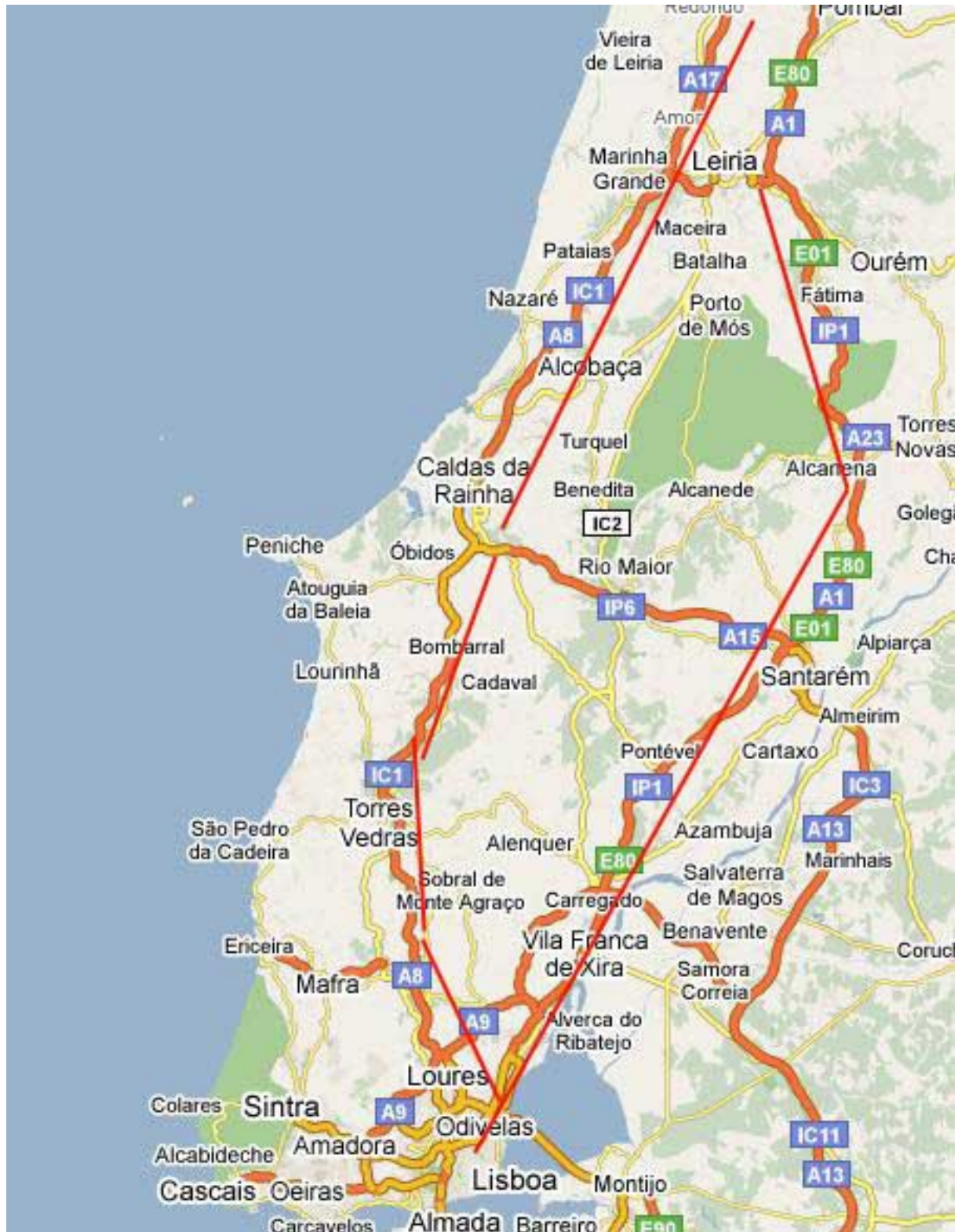


Bitte buchen Sie bereits von Deutschland aus einen Leihwagen ab Flughafen (Siehe Leihwagen).



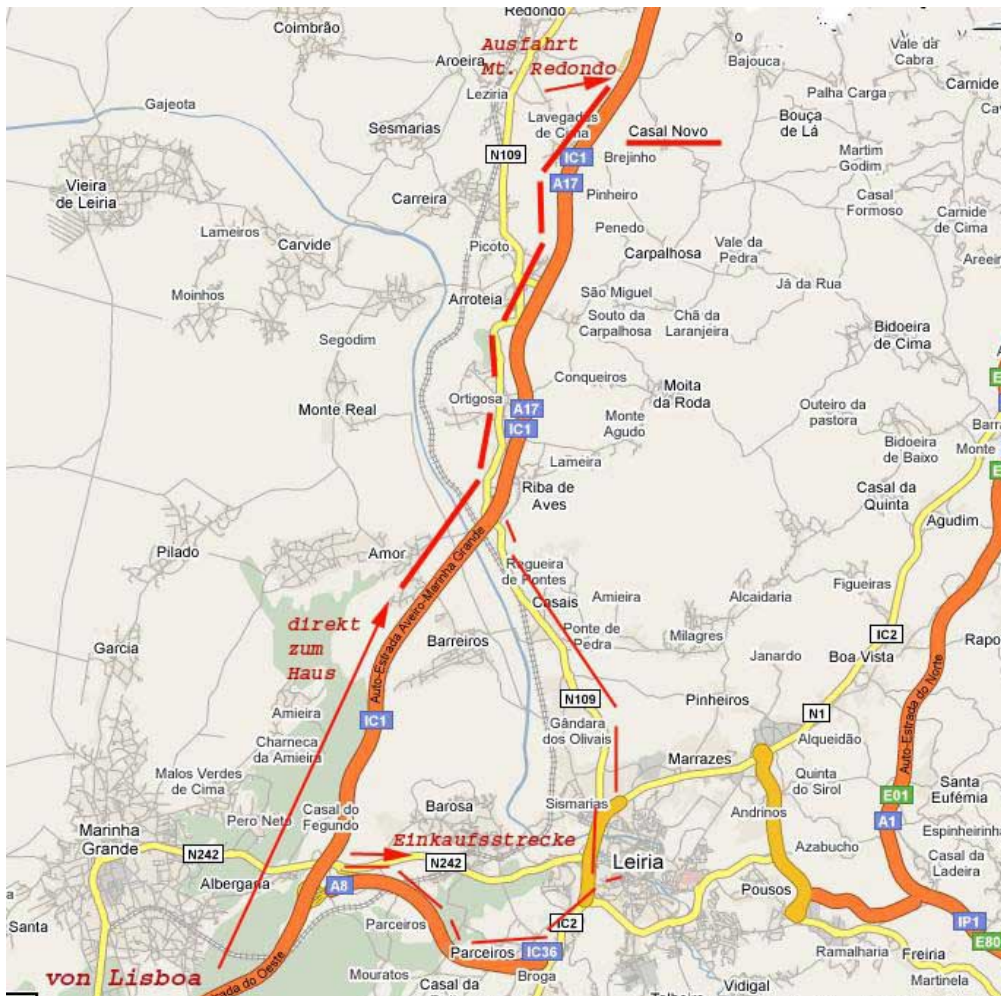
AB **Lissabon** befindet sich der Flughafen direkt an der A1, sie führt direkt nach Porto/Leiria (ihre Ausfahrt). Sie fahren ab Flughafen auf die **A1 NORTE!**

Sie können auch via **A8** fahren, diese Autobahn führt teils direkt an der Küste entlang mit einem wunderschönen Blick auf den Atlantik. Sie führt von Lissabon aus über Nazare, Marinha Grande bis Leiria.

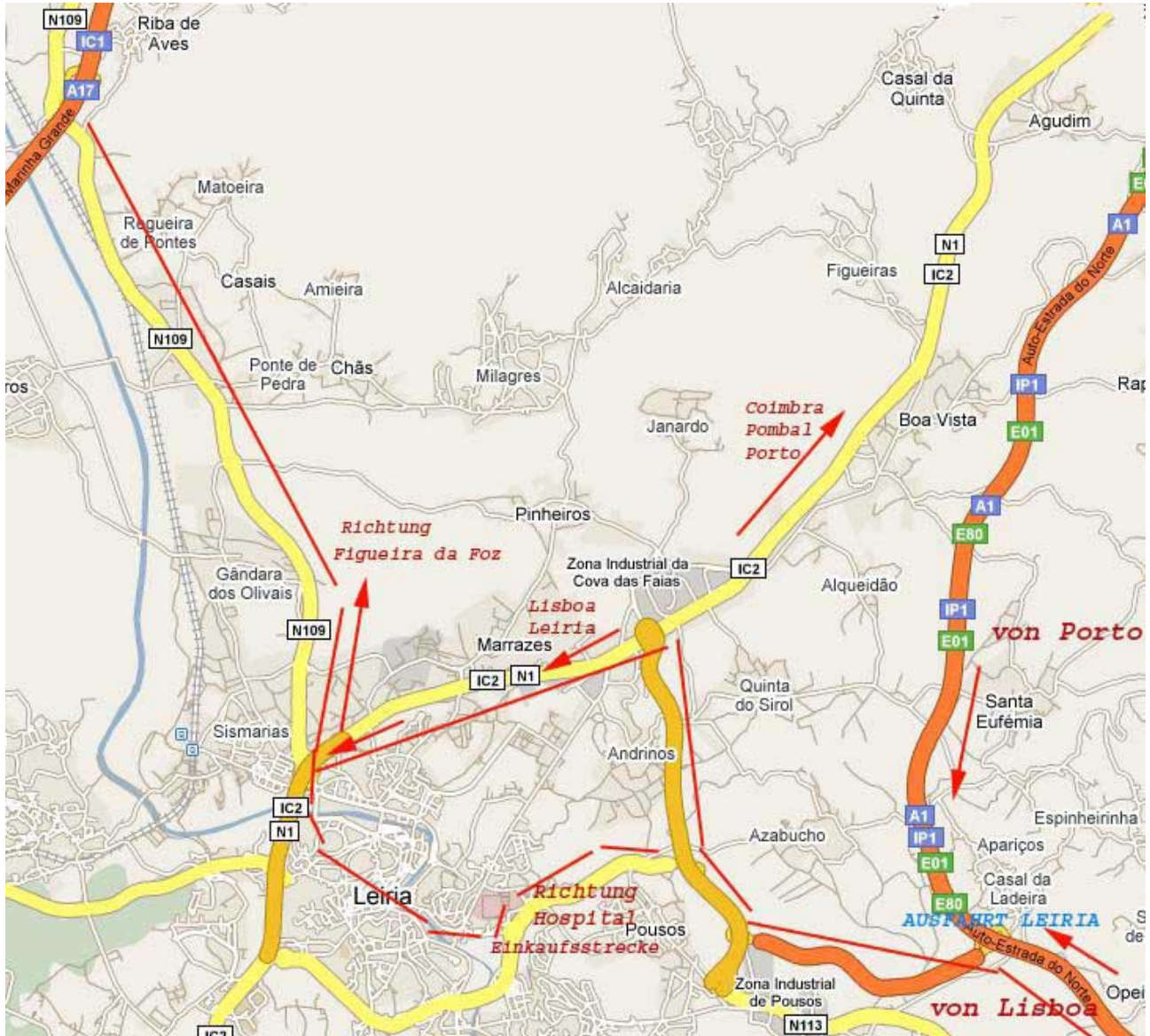


Die **A8** erreichen Sie ab Flughafen folgendermassen: Sie fahren auf die **A1** Richtung Norte, in Sacavem (1. Autobahnkreuz) verlassen Sie die A1 Richtung Westen, und nutzen die nördl. Flughafen Umgehung. Dort ist die **A8** ausgeschildert. A8 Richtung Loures, Nazaré, Marinha Grande

Dort wechseln Sie, sofern Sie weiter Autobahn benutzen wollen, auf die **A 17** Richtung Fig.da Foz (Figueira da Foz). Ausfahrt Monte Redondo!



Für Einkäufe bei Ankunft empfiehlt sich jedoch dies direkt in Leiria zu erledigen LIDL und Continente bzw. Intermarché sind die günstigsten Geschäfte. Aldi befindet sich in Gandâra. Jedoch auch in Monte Redondo können sie ähnlich günstig einkaufen CORVIRAN, hier jedoch eher port. Produkte, meist frischer und qualitativ gut, vor allem der Schlachter. **Genau Bilder hierzu finden Sie in der PDF Einkaufen**



Dann weiter auf der N 109 bis Monte Redondo, im Ort rechts ab Richtung Bajouca / Casal Novo), über die A 17 hinweg , die erste rechts sind sie im Ort Casal Novo, nach der alten Kapelle, die erste Strasse rechts und sie sind fast da.

Nutzen Sie die A 17, so fahren Sie Monte Redondo raus. Im Kreisel die 2. Ausfahrt über die Autobahn hinweg und dann wieder die erste rechts , nach der alten Kapelle rechts abbiegen und sie sind da.



Ich hoffe diese Anreise Information ist hilfreich

Ich wünsche Ihnen eine tolle Zeit